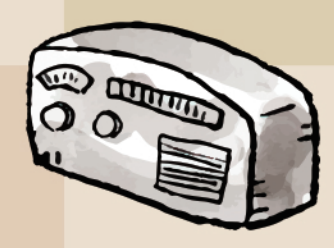
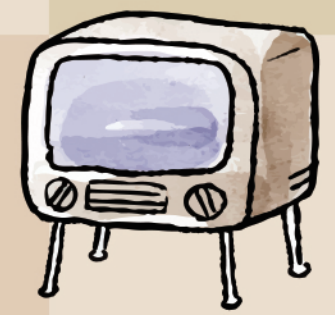
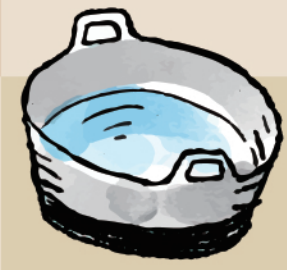


入場無料

現在ではほとんど使われなくなった、昔懐かしい道具を紹介します。  
当時の生活道具をおして、時代の移り変わりを感じてみましょう。



# 昔のくらしと

# 道具展

共催 川崎市市民ミュージアム

令和2年

12月8日(火) ~ 2月28日(日)

令和3年



開館時間: 9:00~17:00  
休館日: 月曜日  
※祝日の場合翌平日  
会場: 3階企画展示室

【交通アクセス】 JR川崎駅 中央東口 徒歩約10分 / 京急川崎駅 徒歩約6分

〒210-0001 川崎区本町1-8-4 【TEL】 044-280-7321

## 東海道かわさき宿交流館

